



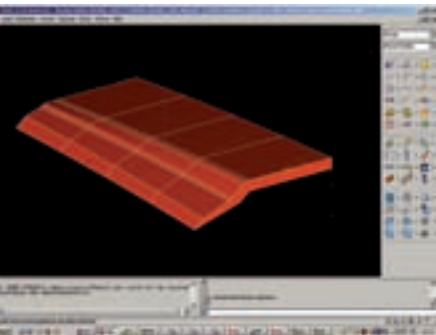
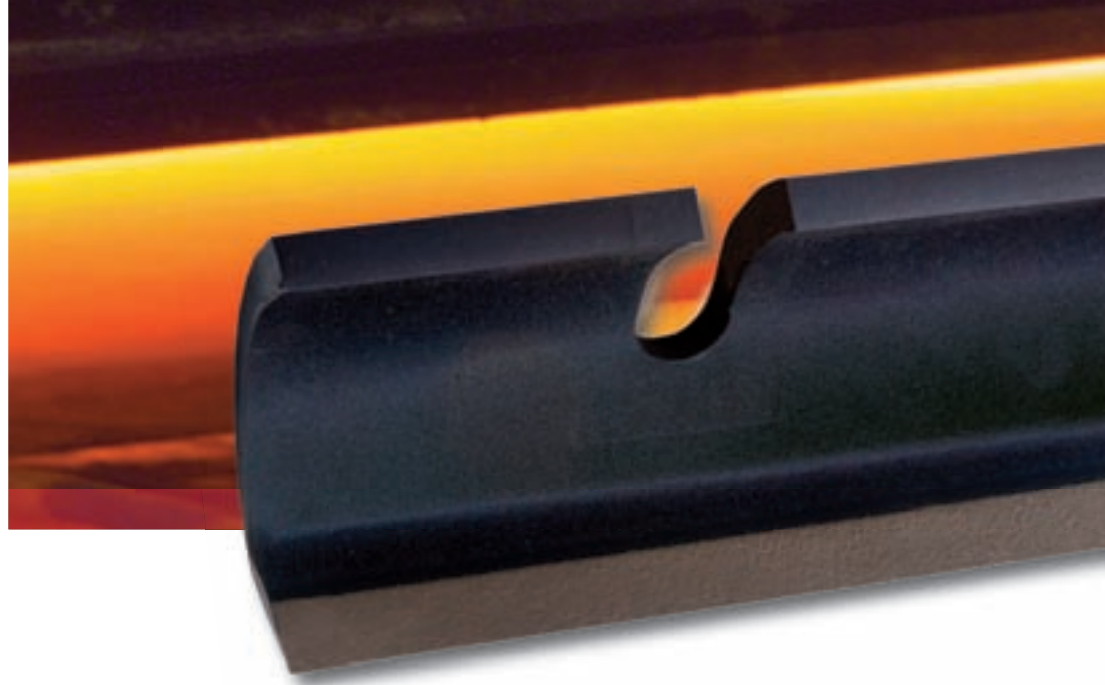
Häckslermesser in Busatis-Qualität

Busatis entwickelt und produziert Qualitäts-Häckslermesser entsprechend den **Anforderungen der Kunden**. Die Produkte werden aus **legiertem Sonderwerkzeugstahl** hergestellt, vergütet und hochverschleißfest beschichtet. Busatis liefert hochverschleißfeste **Qualitäts-Häckslermesser** an alle weltweit führenden Landmaschinenhersteller.

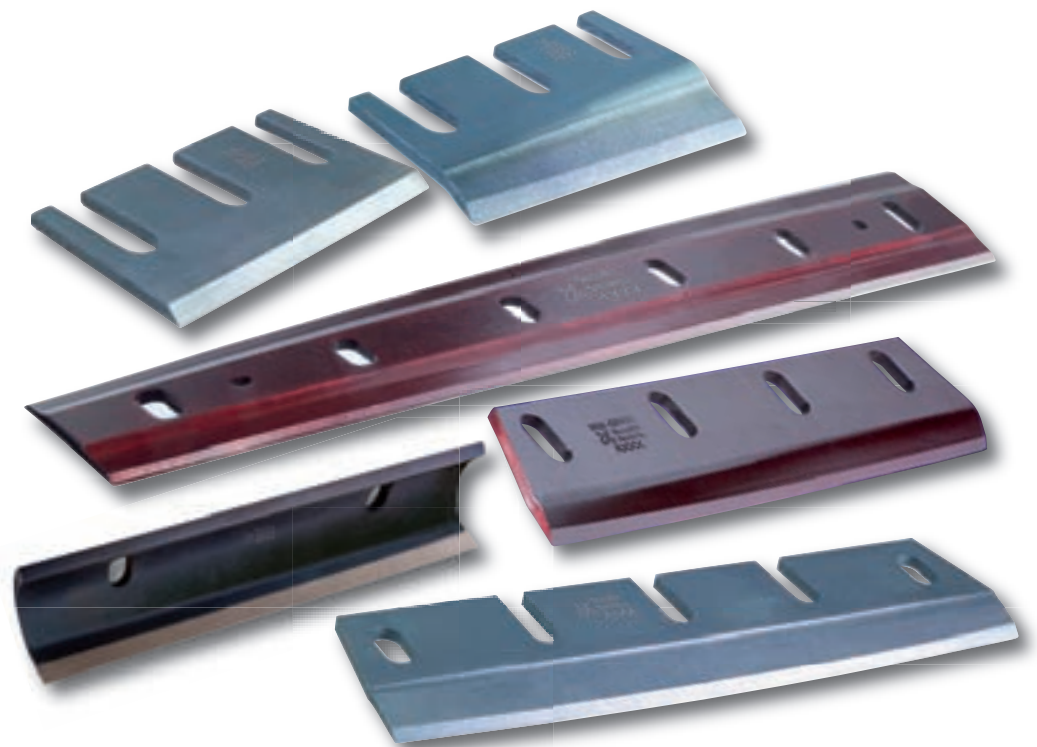
Vorteile der Busatis-Qualitäts-Häckslermesser:

- ▶ widerstandsfähig und verschleißfest
- ▶ höchste Lebensdauer
- ▶ lange Maschinenlaufzeiten
- ▶ sauberer Schnitt
- ▶ geringerer Treibstoffverbrauch

**Qualitäts-
Häckslermesser**
entsprechend Ihrer
Konstruktion
und Ihren
Anforderungen

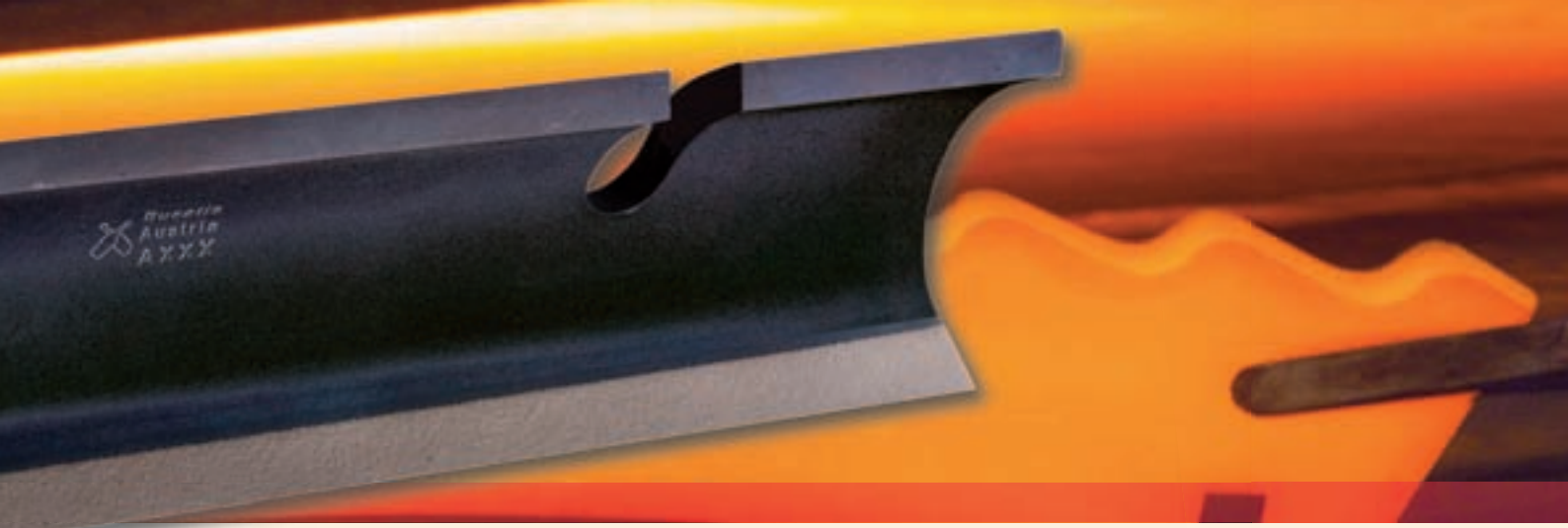


Entwicklung. Laufend werden gemeinsam mit den Konstruktions- und Versuchsabteilungen der weltgrößten Landmaschinenfabriken neue **Schneidkomponenten** entwickelt. Die enge Zusammenarbeit mit **Forschungsabteilungen** von Pulvererzeugern, **Universitäten** in Europa und Nordamerika und unabhängigen **Versuchsanstalten** sichert einen permanenten Erfahrungsaustausch und Wissenstransfer. Busatis entwickelt „Ihr Wunsch-Messer“.

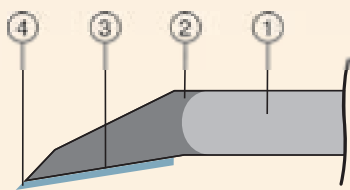


Produktion und Qualität. Busatis stellt seine Produkte auf modernsten, automatisierten, robotergesteuerten Anlagen her, selbstverständlich unter Einhaltung strengster Qualitätsvorgaben. Mit dem **Know-how** und der **technischen Ausstattung** von Busatis können sämtliche Produkte in **gleichbleibend hoher Qualität** gefertigt werden.

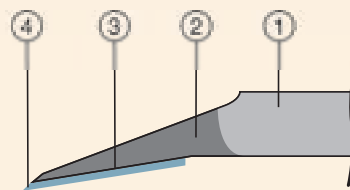
Anwendungsgebiete. **Wolframkarbidbeschichtete** Messer in Busatis-Qualität kommen hauptsächlich im **landwirtschaftlichen Bereich** (Gras, Getreide, Mais, Raps, Holz, ...) zum Einsatz.



Wolframkarbid-Technologie der Busatis-Qualität



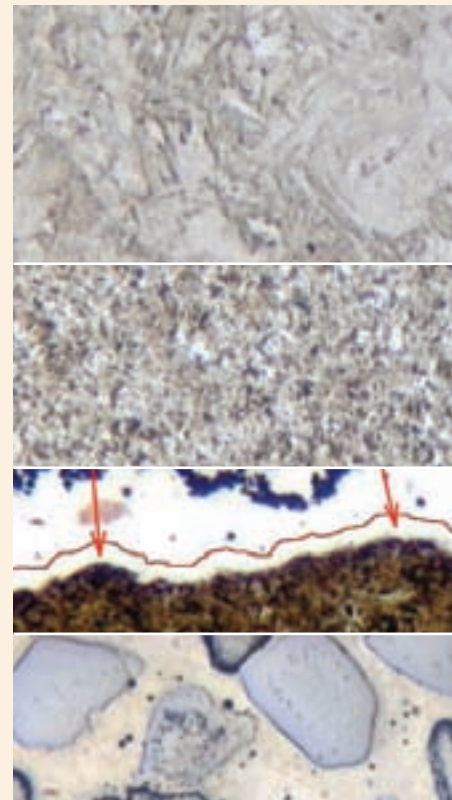
Messerform für Gras



Messerform für Mais



Nr.	Bezeichnung	Besondere Eigenschaften	Ihre Vorteile
1	Grundkörper	trägt die Schneidezone; ist Auflage- und Spannungsbereich; maximale Zähigkeit durch hochfesten, legierten Sonderwerkzeugstahl	Stabilität Passgenauigkeit
2	Schneidezone	bildet die Messerschneide und trägt die Beschichtung; zusätzlich induktiv gehärtet für höchste Schneidehärte bei größtmöglicher Zähigkeit	weniger Schleifaufwand höhere Standzeit
3	Bindezone der Beschichtung	feste Verbindungsschicht (Matrix) der Karbidbeschichtung mit dem gehärteten Grundmaterial	Optimale Bindung der Beschichtungsteile an den Grundkörper ermöglicht hohe Standzeit.
4	Aufgesinterte Wolframkarbid-Beschichtung	Bildet den Verschleißschutz für die Schneidkante und lässt eine selbstschärfende Aufbauschniede entstehen.	verschleißarme Schneide für exakten Schnitt und Treibstoffersparnis; lange Lebensdauer



Die Beschichtung eines **Original Busatis-Messers** besteht aus einer **Spezial-Wolframkarbid-Legierung**, welche bei exakter Temperatur im Sinterverfahren mit der Schneidkante des Messers verbunden wird. Ein hoher Anteil an großen und gleichmäßig verteilten Wolframkarbiden und deren feste Bindung in der Matrix führen im Einsatz zu einer **Selbstschärfung** des Messers. Dadurch werden der Schleifaufwand reduziert, die Lebensdauer der Messer verlängert und die Erntekosten gesenkt. Dies macht den Einsatz von Original Busatis-Messern **besonders wirtschaftlich**.



Qualitätsvergleich

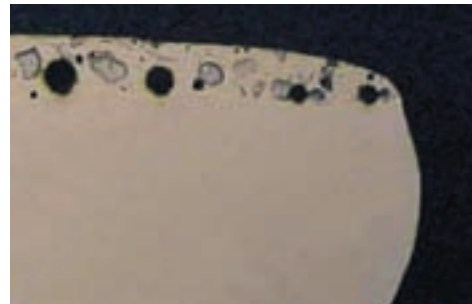
Busatis-Qualität



- ▶ keine Poren
- ▶ viele Karbide
- ▶ scharfe Schneide

Mitbewerber

Beschichtungsbeispiel von Nachbauten



- ▶ viele Poren
- ▶ wenig Karbide
- ▶ abgerundete Schneide

Geringer Beschichtungsverschleiß
an der Schneidkante
nach
155 Trommelstunden



Massiver Beschichtungsverschleiß
nach
98 Trommelstunden



Busatis-Qualität

Top-Schnittqualität bei geringerem Kraftstoffverbrauch!