

## Busa®CLAD – unsere neueste Verschleißschutztechnologie

Busatis entwickelte die innovative Beschichtungstechnologie Busa®CLAD für höchstbeanspruchte Maschinenbauteile in verschleißintensiven Industrien.

### Besonderheiten von Busa®CLAD:

- ▶ Variable Schichtdicken (einlagig 0,2 mm bis 2 mm) bei höchster Haftzugfestigkeit
- ▶ Schmelzmetallurgische Verbindung von Schicht- und Grundmaterial
- ▶ Geringe Aufmischung, Wärmeeinflusszone und Bauteilverzug durch kontrollierten Energieeintrag
- ▶ Partielle Beschichtungen auch auf Kanten und Schneiden
- ▶ Kleinste Aufmaße und wenig Nacharbeit aufgrund endkonturnaher Auftragung
- ▶ Hohe Hartstoffanteile bei gleichmäßiger Hartstoffverteilung



## Welche Bauteile sind für Busa®CLAD-Beschichtungen geeignet?

- ▶ Komplexe Bauteile
- ▶ Minimale Materialdicke: 4 mm
- ▶ Maximale Bauteillänge: 1.500 mm

## Auf welche Werkstoffe kann Busa®CLAD aufgebracht werden?

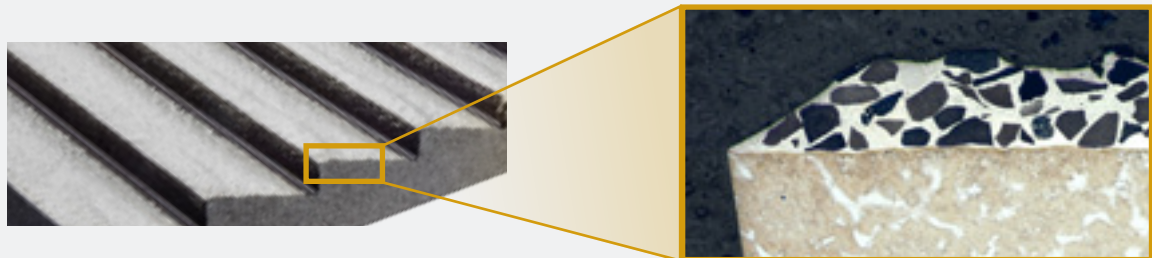
Alle schweißbaren Eisenwerkstoffe in Form von

- ▶ Walzprodukten
- ▶ Gusswerkstoffen
- ▶ Schmiedeteilen

Weitere Werkstoffe auf Anfrage

## Was sind typische Busa®CLAD-Beschichtungswerkstoffe?

- ▶ Verschiedene Matrixlegierungen mit Hartstoffen und metallurgisch ausgeschiedenen Hartphasen
- ▶ Weitere Werkstoffe auf Anfrage



**Produktion und Qualität.** Busatis stellt seine Produkte auf modernsten, automatisierten, robotergesteuerten Anlagen her, selbstverständlich unter Einhaltung strengster Qualitätsvorgaben. Mit dem **Know-how** und der **technischen Ausstattung** von Busatis können **sämtliche Produkte in gleichbleibend hoher Qualität gefertigt** werden.

